

**CLOOS**  
Polska



# OFERTY PROMOCYJNE

Zrobotyzowane stanowiska spawalnicze CLOOS  
tylko teraz w niższych cenach

Sprawdź szczegóły na stronie:  
<https://expert.cloos.pl/nawosci/#oferty-promocyjne>



(+48) 74 851 86 60



firma@cloos.pl



www.cloos.pl

**CONNECT WITH US!**

# SYSTEM SPAWALNICZY Z COBOTEM ARCBOT

CLOOS  
Polska

Kompletne **stanowisko spawalnicze**: robot współpracujący QINEO ArcBoT, stół Siegmund Professional 28 oraz źródło prądu CLOOS

**Cena specjalna:  
55 000 EUR**



**Stół spawalniczy Siegmund Professional System 28**  
1500x1000 mm



**QINEO StarT 402 Master**  
źródło prądu o mocy 400 A



Montaż, uruchomienie  
i szkolenie w cenie  
dostawy

**Cobot Doosan M1013**  
Obciążenie użytkowe 10 kg  
Zasięg działania 1300 mm

**Sensory spawalnicze**  
Sensor dotykowy  
Sensor łukowy

# SYSTEM SPAWALNICZY Z POZYCJONEREM TAKTUJĄCYM TYPU H-RAMA

**CLOOS**  
Polska



**Cena specjalna:  
125 000 EUR**

Montaż, uruchomienie  
i szkolenie w cenie dostawy



## **Robot spawalniczy QRC300**

Udźwig 6 kg  
Obszar pracy  $\varnothing$  3740 mm

## **Sensory spawalnicze**

Sensor dotykowy  
Sensor łukowy

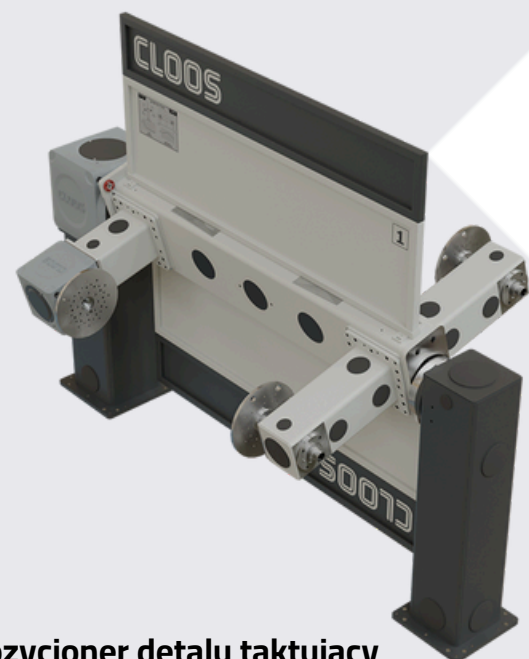
## **Wygradzenie i układ**

**bezpieczeństwa** zintegrowane  
z systemem bezpieczeństwa  
dla robota, urządzeń  
peryferyjnych i spawalniczych



## **Źródło prądu QINEO Start 406**

Cykl prac urządzenia ED 100/60  
% 350/450A



## **Pozycjoner detalu taktujący**

Udźwig 500 kg  
Promień obrotu 400 mm  
Rozstaw tarcz 2000 mm

# SYSTEM SPAWALNICZY Z POZYCJONEREM PRZECHYLNNO-OBROTOWYM

**CLOOS**  
Polska



**Cena specjalna:  
70 000 EUR**

\*System poekspozycyjny;  
Rok produkcji: 2019

Montaż, uruchomienie  
i szkolenie w cenie dostawy



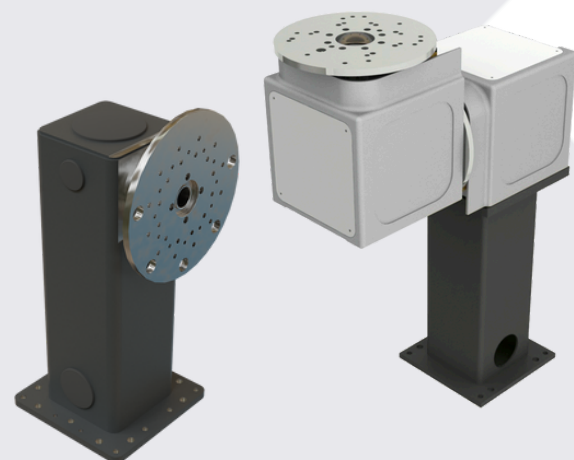
**Robot spawalniczy QRC 290**  
Udźwig 4 kg  
Obszar roboczy  $\phi$  3740 mm

**Sensory spawalnicze**  
Sensor dotykowy  
Sensor łukowy

**Wygradzenie i układ  
bezpieczeństwa** zintegrowane  
z systemem bezpieczeństwa  
dla robota, urządzeń  
peryferyjnych i spawalniczych



**Źródło prądu QINEO Start 406**



**Pozycjoner detalu przechylno-  
obrotowy**  
Udźwig 100 kg z podporą 250 kg

\*\*Niniejszy materiał ma charakter wyłącznie informacyjny i nie stanowi oferty handlowej w rozumieniu obowiązujących przepisów prawa.